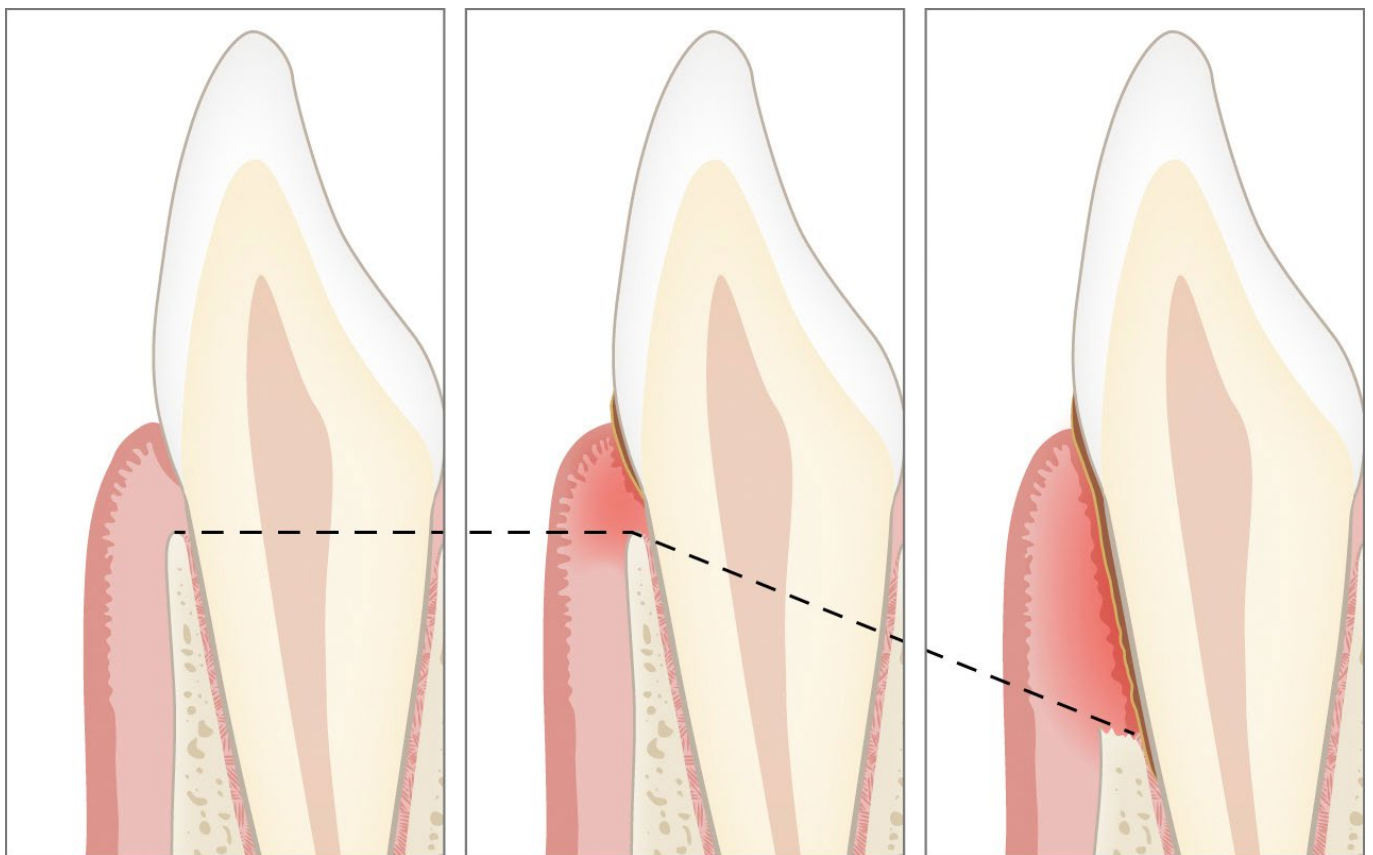


Chapitel 1 – Tge è la parodontitis?



- 1.1 Co è il dent francà en l'oss da la missella? 3
- 1.2 Tge è la schunschiva? 5
- 1.3 Tge è la gingivitis e quant savens vegn ella avant? 6
- 1.4 Tge è il parodont? 8
- 1.5 Tge è la parodontitis e quant savens vegn ella avant? 9



Impressum

Questa website è ina plattafurma d'infurmaziuns davart ils motivs, las consequenzas, la diagnosa, la terapia e la prevenziun da la parodontitis. Ils cuntegns èn vegnids redigids a chaschun da dissertaziuns da medias per obtegnair il titel da docter a l'universidad da Berna.

Dissertaziuns da medias sut la batgetta da

PD Dr. Christoph A. Ramseier

MAS Parodontologie SSO, EFP

Klinik für Parodontologie Zahnmedizinische Kliniken der Universität Bern

Cuntegn elavurads da

Dr. Zoe Wojahn, MDM

PD Dr. Christoph A. Ramseier, MAS

Declaration of no-conflict-of-interest

The production of this website, the translation into the Romansh language, and its hosting was and is being funded by the lead author. The translation of this website into the English language was funded by the European Federation of Periodontology (EFP). The production of the images was supported by the School of Dental Medicine of the University of Bern.

Illustraziuns

Bernadette Rawyler

Wissenschaftliche Illustratorin

Ressort für Multimedia, Zahnmedizinische Kliniken der Universität Bern

Adressa da corrispondenza

PD Dr. med. dent. Christoph A. Ramseier, MAS

Zahnmedizinische Kliniken der Universität Bern

Klinik für Parodontologie

Freiburgstrasse 7

CH-3010 Bern

Tel. +41 31 632 25 89

E-Mail: christoph.ramseier@zmk.unibe.ch

Licenza da Creative Commons

Attribution-NonCommercial-ShareAlike 4.0 International

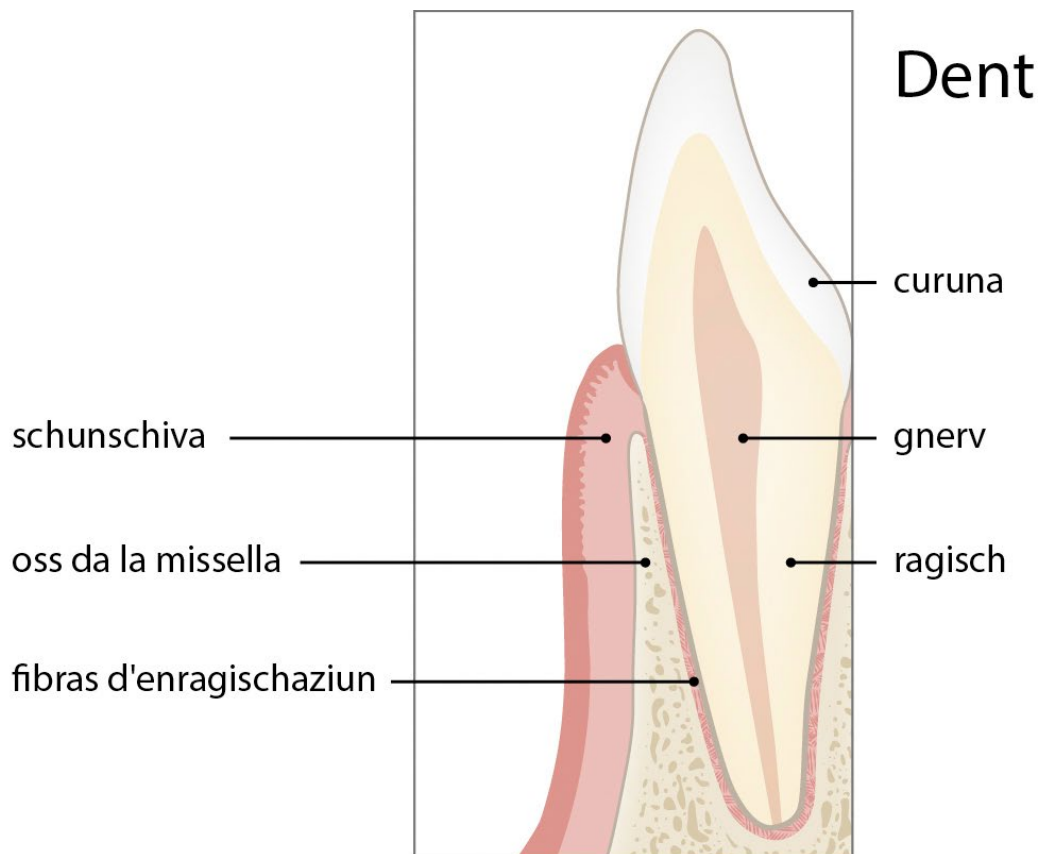
(CC BY-NC-SA 4.0)

<https://creativecommons.org/licenses/by-nc-sa/4.0/deed.de>



1.1 Co è il dent francà en l'oss da la missella?

Mintga dent consista d'ina curuna, d'ina ragisch e d'in gnerv. Il dent è fixà a sia surfatscha da la ragisch cun fibras d'enragischaziun en la schunschiva ed en l'oss da la missella.



La curuna dal dent è cunrida d'emagl dals dents (emagl). Suten sa chatta il dentin e puspè suten il gnerv dal dent (pulpa). Effectivamain consista la pulpa d'in gnerv, d'avainas ed in uschenumnà tessi colliant. Entant che l'emagl è senza gnervs e cun quai senza sentiment, vegn il dentin che sa chatta suten provedì da fibras da gnervs. La surfatscha da la ragisch dal dent è perquai era sensibla cunter mal.

Il dentin è la part principala da la ragisch. La ragisch vegn supplementarmain cunrida d'ina rasada dira, l'uschenumnada pel da la ragisch (cement da la ragisch). Il dent è per lung da sia

entira surfatscha da la ragisch fixà cun fibras d'enragischaziun (fibras desmodontalas) en l'oss da la missella. Las fibras èn d'ina vart francadas en il dentin da ragisch e da l'autra vart en l'oss da la missella.

La ragisch dal dent è pli lunga che la curuna dal dent. Oravant tut han ils dents chanins en la missella sura (dents dal spalancun) il pli savens fitg lungas ragischs.



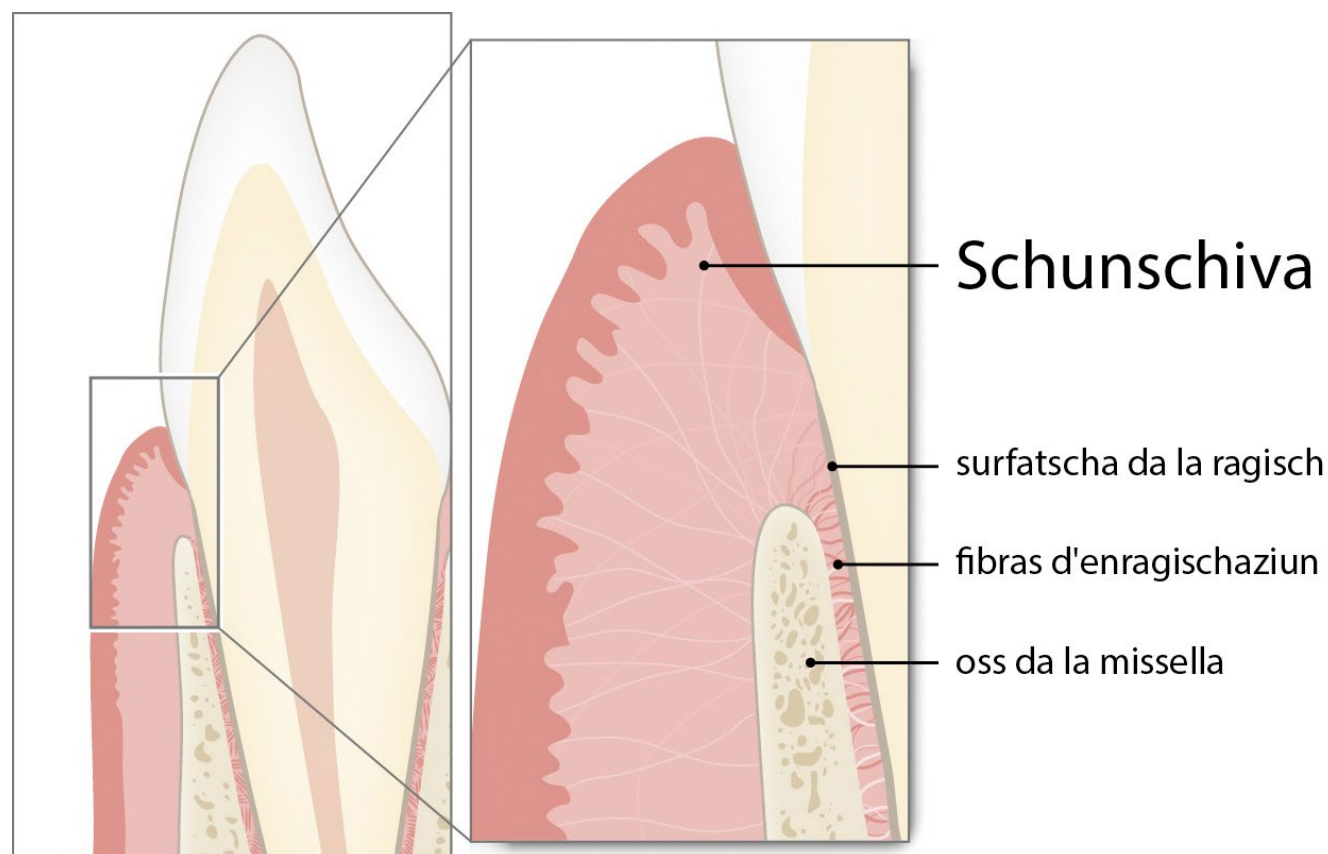
Die Zahnwurzeln

Die Zähne im vorderen Teil der Mundhöhle, die sogenannten Frontzähne, haben eine einzelne Zahnwurzel. Zähne im hinteren Teil der Mundhöhle, die sogenannten Seitenzähne oder Backenzähne, haben eine, zwei oder sogar drei Wurzeln. Wichtig zu wissen ist, dass insbesondere die grossen Backenzähne, wie beispielsweise (von der Gesichtsmitte an gezählt) die sechsten oder siebten Zähne meistens drei Wurzeln haben. Die Kenntnis über die Anzahl Wurzeln pro Zahn hat eine Bedeutung für die Zahnfleisch-erkrankung. Sobald durch die Parodontitis die Zahnverankerung abgebaut wird, können an den Stellen, wo sich die Wurzeln aufteilen, zusätzliche Nischen entstehen. In diesen Nischen, die als Furkationen bezeichnet werden, können sich ebenso bakterielle Zahnbeläge und Zahnstein anlagern.

Weil die Furkationen bei der häuslichen Mundhygiene unzugänglich sind und selbst bei der professionellen Zahnreinigung beim Zahnarzt oder der Dentalhygienikerin sehr schwierig zu reinigen sind, schreitet die Zahnfleisch-erkrankung an solchen Stellen schneller voran. Zähne mit Furkationsbefall haben daher ein erhöhtes Risiko, dass sie später verloren gehen.

1.2 Tge è la schunschiva?

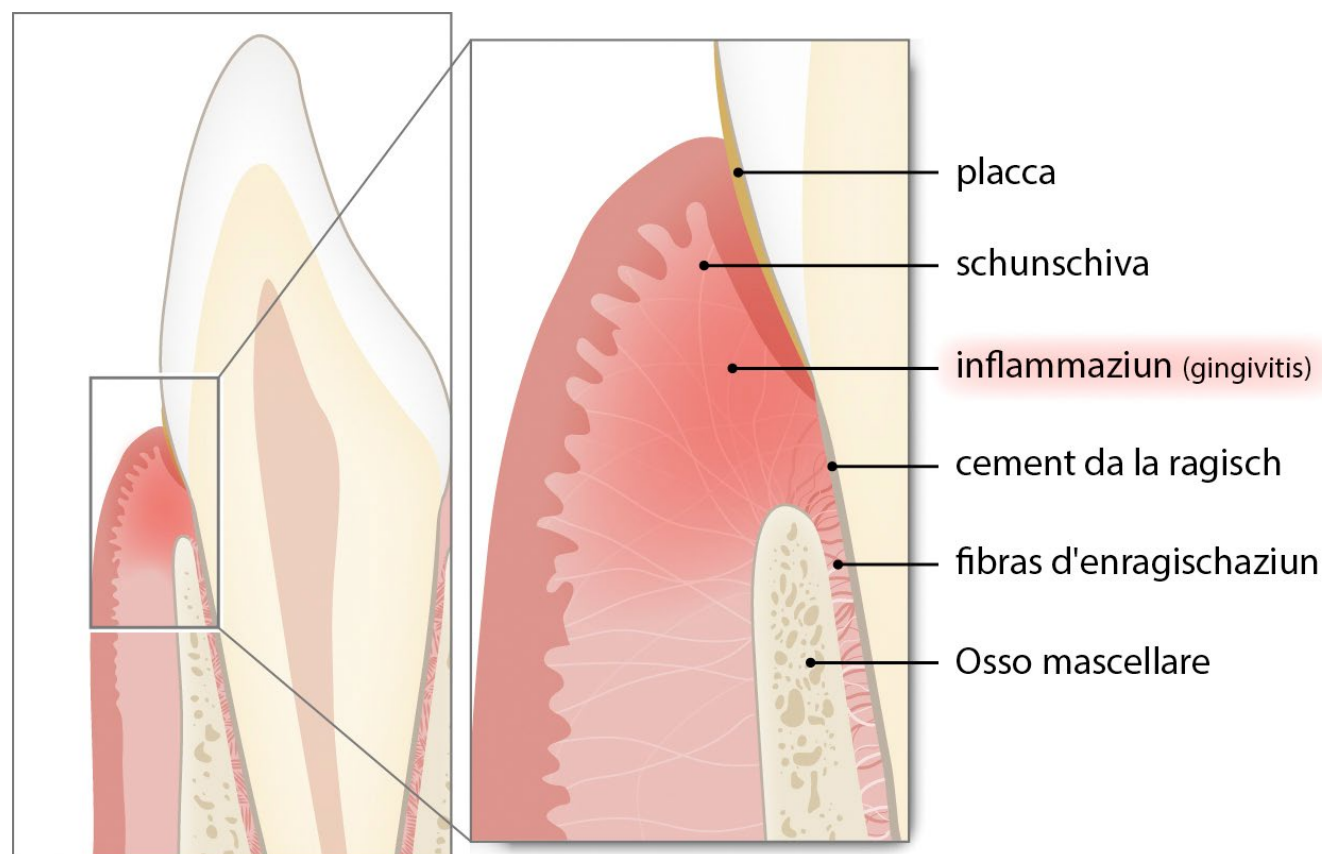
La schunschiva (latin gingiva) è la part rosa da la mucosa da la bucca che circumdescha tut ils dents sco in culier.



Effectivamain furma la schunschiva l'ur exteriur dal tessi che franchisescha ils dents en l'oss. La schunschiva consista d'ina cuvrada satiglia (epitel) ed ina rasada cun fibras in zic pli grossa suten (tessi). Questa rasada cuntegna auter che las bleras fibras da tessi er intginas avainas. Per quest motiv ha la schunschiva sauna ina color rosa cler.

1.3 Tge è la gingivitis e quant savens vegn ella avant?

Tras las placças bacterias reagescha la schunschiva già suenter paucs dis cun in'inflamaziun che vegn era numnada gingivitis.



L'inflamaziun ch'è sa furmada a l'ur da la schunschiva (gingivitis) lascha parair la schunschiva cotschna fin cotschna stgira, perquai che là èn las avainas che sa chattan en il tessi colliant sa schlargiadas tras l'inflamaziun.

Cun optimar l'igièna da la bucca a chasa vegn questa placca bacteriale allontanada regularmain, cun il resultat che la schunschiva po pussè sa restabilir entaifer paucs dis.

La gingivitis n'è nagina rara malsogna d'inflamaziun. Mintga uman ha durant la durada da sia vita pliras giadas tals lieus en la bucca. Quels

èn dentant in segn ch'igl è vegnì nettegià main bain en quests lieus. Medemamain signifitgan tals lieus ina ristga per sviluppar ina parodontitis.

Durant ina gravidanza è augmentada la tendenza da survegnir la gingivitis pervia da motivs ormonals. Dunnas en speranza duessan far particularmain bain atenziun a lur igièna da la bucca a chasa ed era laschar examinar lur dents durant la gravidanza.



Die vier Etappen der Gingivitis

Die Entstehung der Gingivitis gliedert sich in 4 Etappen:

Initiale Läsion

- Klassische Zeichen der Vaskulitis unterhalb des Saumepithels

Frühe Läsion

- Akkumulation von Entzündungszellen unmittelbar unterhalb des Saumepithels an Stellen der Entzündung

Etablierte Läsion

- Anwesenheit von Plasmazellen

Fortgeschrittene Läsion

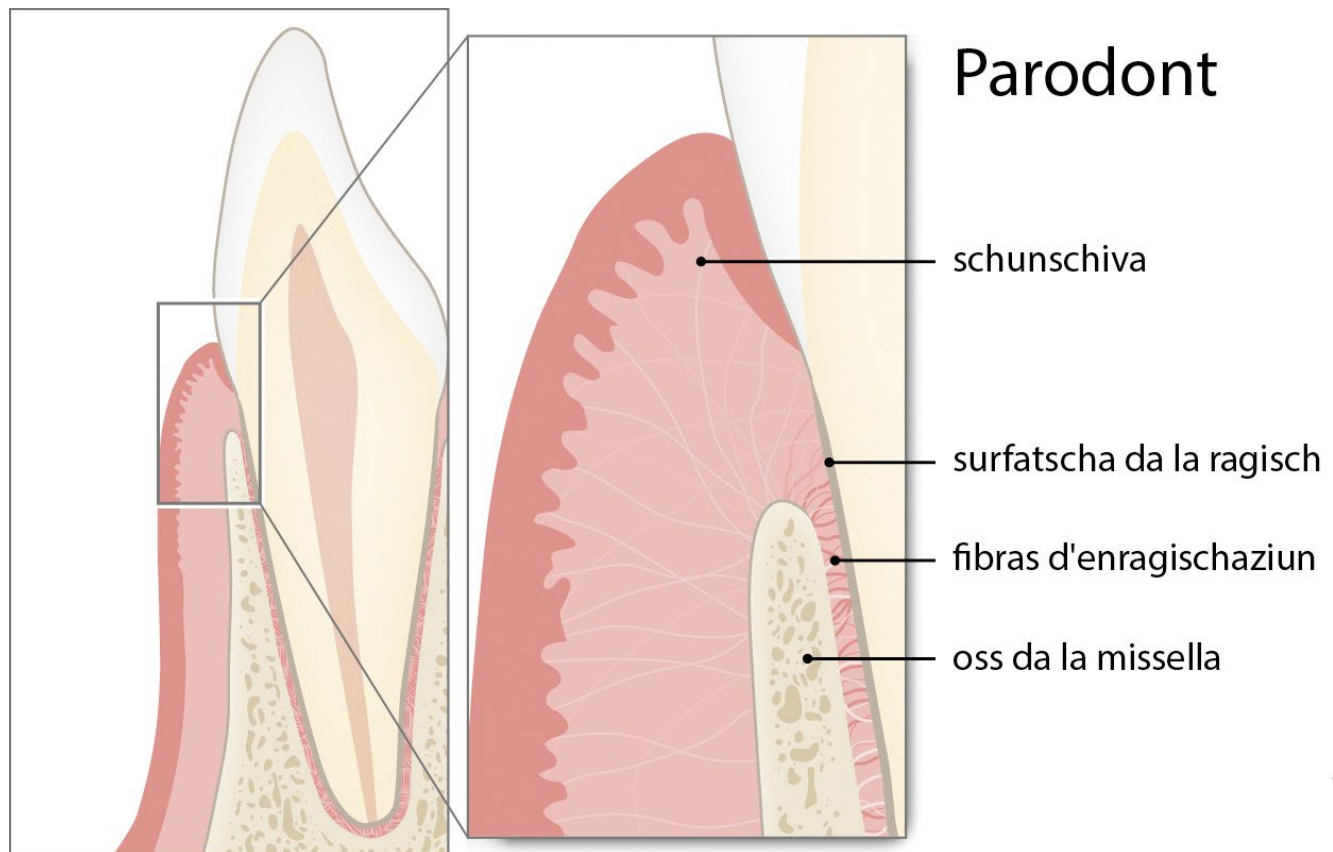
- Anwesenheit von klinischen parodontalen Taschen
- Weiterer Verlust von Kollagenfasern und Beginn der Resorption von Alveolarknochen

Referenzen oder externe Links

- Page, R. C. & Schroeder, H. E. (1976) Pathogenesis of inflammatory periodontal disease. A summary of current work. Lab Invest 34, 235–249. <http://www.ncbi.nlm.nih.gov/pubmed/765622>

1.4 Tge è il parodont?

Il parodont è la fixaziun dal dent en l'oss da la missella e consista da la schunschiva, da la surfatscha da la ragisch, da las fibras d'enragischaziun sco er da l'oss da la missella sez.



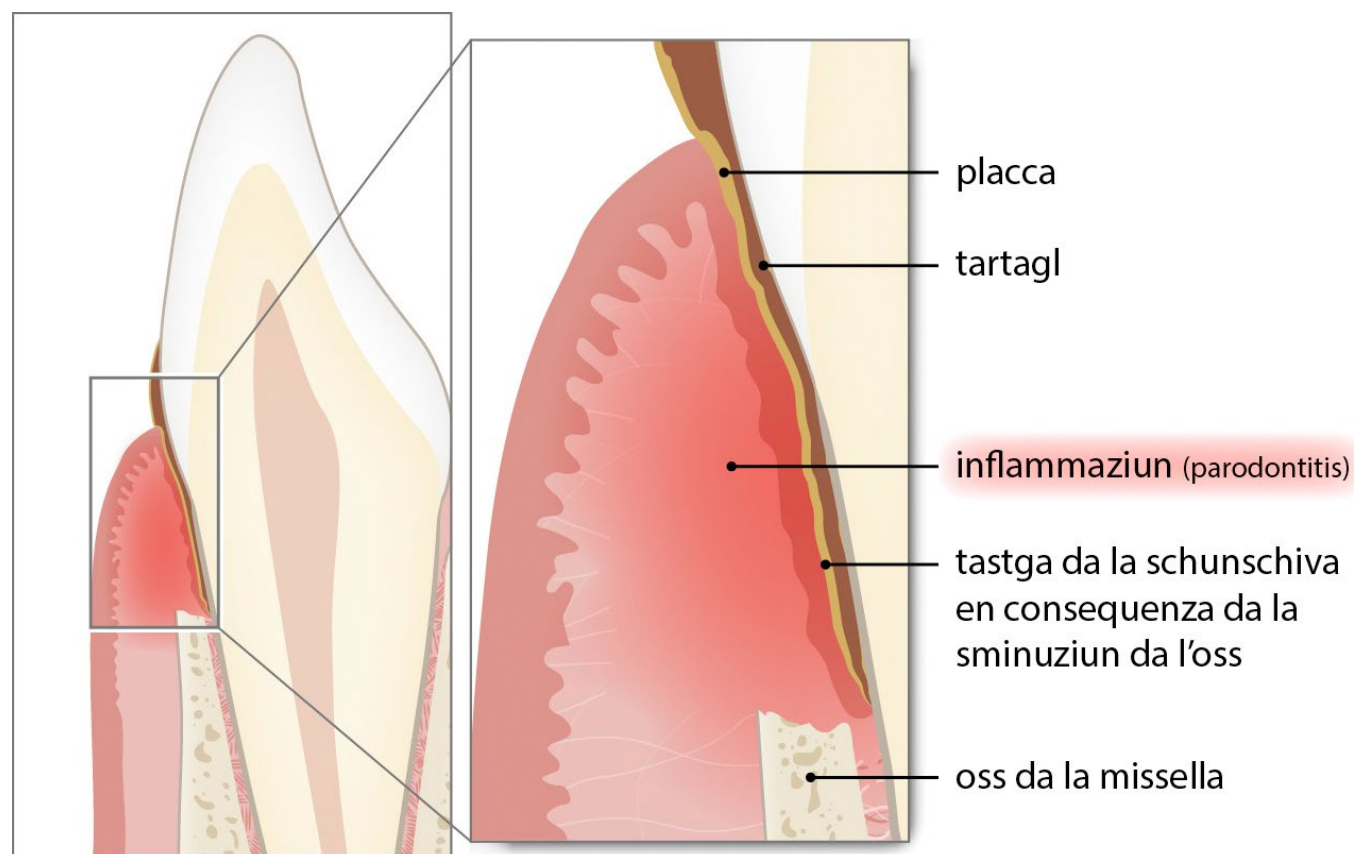
Sut la noziun „parodont“ chapesch'ins tut las cumponentas che franchiseschan il dent en l'oss da la missella. Latiers tutgan la schunschiva, l'oss da la missella che tegna il dent, las fibras d'enragischaziun e la structura d'enragischaziun sin la surfatscha da la ragisch visavi, l'uschenumnà cement da la ragisch.

Il parodont garantisce la fixaziun dals dents en l'oss da la missella. Tras las fibras d'enragischaziun mantegnan ils dents lur auta resistenza funcziunala era tar forzas da mastgar pli grondas.

Il parodont circumdescha tar il dent saun l'entira ragisch dal dent. Pir tar la malsogna inflamada da la fixaziun dals dents (parodontitis) vegn l'oss da la missella che tegna il dent diminuì.

1.5 Tge è la parodontitis e quant savens vegn ella avant?

La parodontitis tutga tar las malsognas cronicas las pli frequentas da l'uman. I sa tracta d'ina malsogna inflammada che pertutga tut las parts da la fixaziun dals dents.



Sco consequenza da l'inflammaziun da l'ur da la schunschiva (gingivitis) pon las fibras d'enragischaziun e l'oss da la missella sa siminuir. Enstagl d'in aparat da fibras saun resulta per lung dal dent in'uschenumnada tastga da la schunschiva. La surfatscha da la ragisch ch'è situada là è cuvrida cun placcas bacterialas (placca e tartagl).

La sminuziun da las fibras d'enragischaziun e da l'oss da la missella po chaschunar ch'ils dents sa movan pli fitg. Sche la malsogna na vegn betg scuvrida e tractada, po la sminuziun cuntinuar uschè fitg ch'ins na po betg pli duvrar ils dents per mastgar e ch'els ston vegnir tratgs (extratgs).

Var 40 pertschient da l'umanitad pateschan da parodontitis. Per la populaziun creschida vegn stimà che 70% da la perdita dals dents è oz d'attribuir a la parodontitis.



Disclaimer

Der Anwender anerkennt hiermit, dass die Website unter www.parodont.ch nicht als ‚medical device‘ zertifiziert ist und er lediglich Anrecht auf den „Istzustand“ wie ausgeliefert hat. Der Anwender nutzt diese Website in eigener Verantwortung und auf eigenes Risiko.

Weder die Autoren noch die Universität Bern übernehmen irgendwelche Garantien in Bezug auf die Verwendung der Website für einen bestimmten Zweck. Weder die Autoren noch die Universität Bern haften für Schäden, welche aus der Verwendung der Website privat in der zahnärztlichen Praxis resultieren.

Die Autoren nehmen allfällige Rückmeldungen zur Website gerne entgegen. Weder die Autoren noch die Universität Bern sind jedoch verpflichtet, irgendwelchen Support technischer, medizinischer oder anderer Natur zu leisten.